

ARMOIRES FORTES GAMME ABSOLUTE STUPÉFIANTS

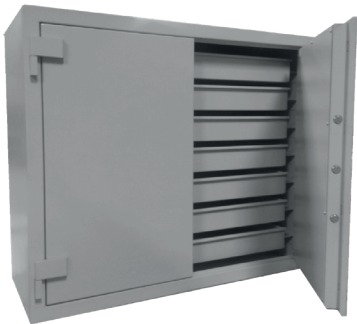
DS

Doowie Sourcing

Destinée à la mise en sécurité des stupéfiants et autres médicaments sensibles, cette armoire est aménagée sur-mesure, en adéquation avec vos besoins, tout en répondant à la législation en vigueur.

Descriptif technique

- Fabrication corps acier 20/10ème
- Porte épaisseur 70mm inarrachable
- Blindage des organes de condamnation
- Pênes diamètre 25mm sur les 3 côtés
- Système de pêne fixe anti-sciage toute hauteur à l'arrière
- Ouverture des portes à 180°
- Trous de scellement à la base pour fixation au sol
- Coloris gris RAL 7035



Modèles	Dim extérieures ht x l x prof (mm)	Nombre de tiroirs possibles	Nombre de compartiments possibles	Porte(s)	Volume (L)	Poids (kg)
DSAR250	1000 x 600 x 510	1 à 7	1 à 10	1	245	125
DSAR500	1000 x 1200 x 510	1 à 7	1 à 20	1	500	185
DSAR760	1950 x 930 x 510	1 à 14	1 à 30	2	755	260
DSAR1000	1950 x 1200 x 510	1 à 14	1 à 40	2	980	295

Serrures disponibles



- **Serrure à clé double panneton A2P**
(2 clés fournies)



- **Serrure à combinaison électronique**
norme européenne ENV1300 classe 2 VDS



- **Serrure à combinaison électronique** avec audit
des 5 500 derniers événements horodatés

Aménagements possibles

- Tiroir hauteur 100mm à extraction totale
monté sur roulements à billes
- Compartiment intérieur fermant à clé
- Espace libre avec étagère